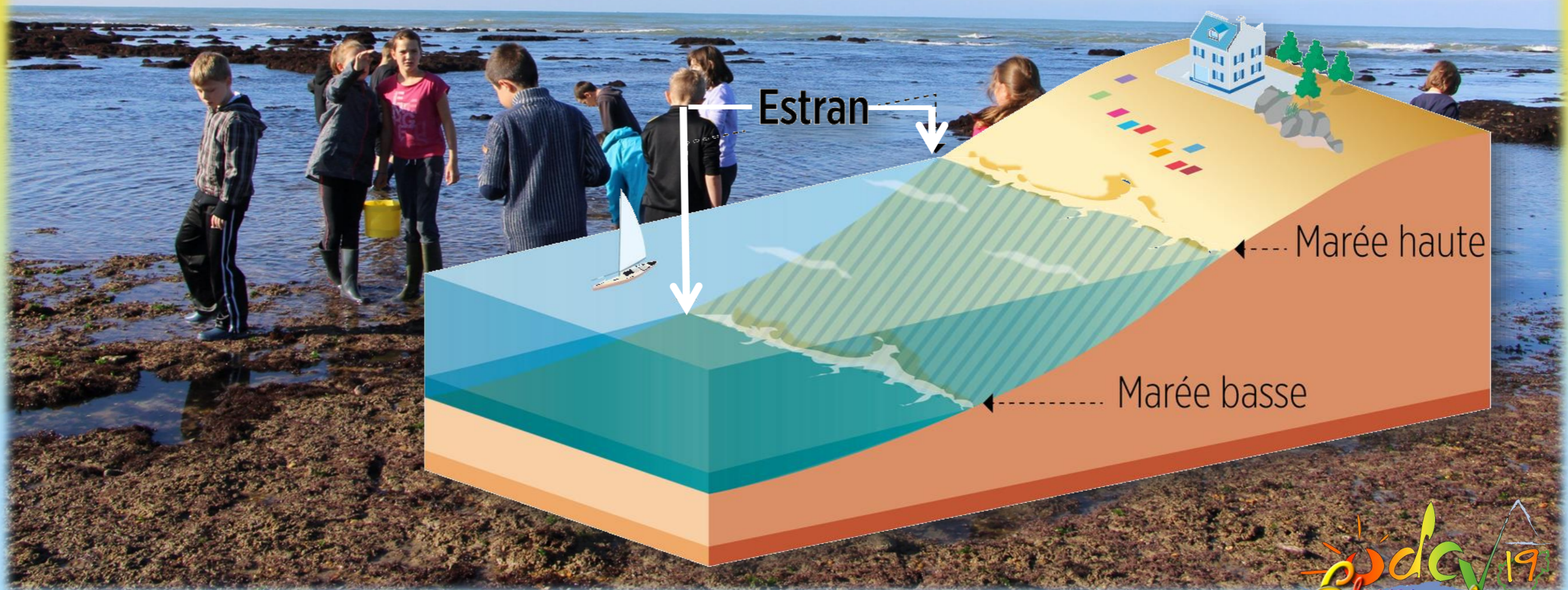


Un petit tour sur l'estran

Un estran rocheux est la partie de la terre qui est recouverte par l'eau à marée haute et qui est visible à marée basse.

Des anémones de mer, des crustacés (moules, balanes), des étoiles de mer et des crabes vivent sur un estran rocheux. Ils ont dû s'adapter à des conditions d'estran rocheux, parfois ils sont dans l'eau, parfois non.

L'estran peut être très étendu, par exemple dans des régions plates avec de hautes marées, comme autour du Mont Saint-Michel, ou au contraire petit, là où les marées sont faibles et les pentes raides. C'est une zone riche en animaux de toutes sortes.



Les habitants de l'estran



tourteau

Les crustacés

Ils sont présents sur la totalité de l'estran. Ces animaux ont un corps articulé recouvert d'une carapace.



crevette



Les coques

Les mollusques

Les mollusques sont les rois de l'estran. Ils sont de formes très variées mais ont tous pour point commun de posséder un corps mou et souvent une coquille.



Les bigorneaux



patelle



Petite astérie

Les échinodermes

On ne les rencontre que dans le milieu marin. Ces animaux étranges se caractérisent par un squelette de plaques calcaires et généralement par une symétrie à 5 pattes. Ils se déplacent par des pieds munis de ventouses.



Bernard l'ermite

Les cnidaires

La plupart de ces animaux ressemblent à des sortes de sacs visqueux entourés de tentacules qui leur servent à capturer les proies dont ils se nourrissent.



anémone

Les poissons

Ils sont moins nombreux et moins impressionnants que ceux qui vivent au large. Cependant, la diversité est bien là et le spectacle souvent au rendez-vous!



Porte écuelle



gobie



Étoile des mer

Comment se déplacent-ils ?

Les animaux présents sur l'estran ont établi différentes stratégies pour échapper aux prédateurs surtout lors de la marée basse. Certains de ces animaux se déplacent en rampant sur leur pied musclé et d'autres s'enfouissent dans le sable comme la coque. Il y en a également qui attendent que la marée remonte en s'enfermant dans leur coquille.



L'huitrier-pie

Les oiseaux

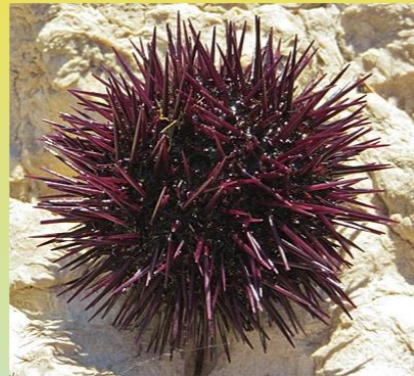
Il y a de la nourriture à profusion sur l'estran. Certains oiseaux pêchent dans les flaques et d'autres ouvrent les coquilles des mollusques puis, d'autres encore, fouillent la laisse de mer.



Le goéland argenté

Les habitants de l'estran

Quels sont les noms de ces animaux?



Les écluses à poissons de l'île d'Oléron

Ce sont des pièges à poissons fixes, constitués d'un mur de pierre pouvant atteindre 500 à 700 mètres de long. Elles ont la forme de fer à cheval et sont construites par un assemblage de pierres sèches, sans chaux ni ciment. Elles sont situées sur une partie de l'*estran* (partie de la terre découverte à marée basse). Elles sont très anciennes. Il semblerait que les premières écluses aient été construites au 14^{ème} siècle.

La pêche dans les écluses dépend de la hauteur d'eau (marée). On ne peut y pêcher qu'à marée basse.

Quand la marée monte, l'écluse se remplit d'eau et aussi de poissons. Puis quand la marée descend, l'eau s'évacue de l'écluse par les trous (boucheaux) en travers desquels sont placés des grilles en fer qui empêchent le poisson de sortir.



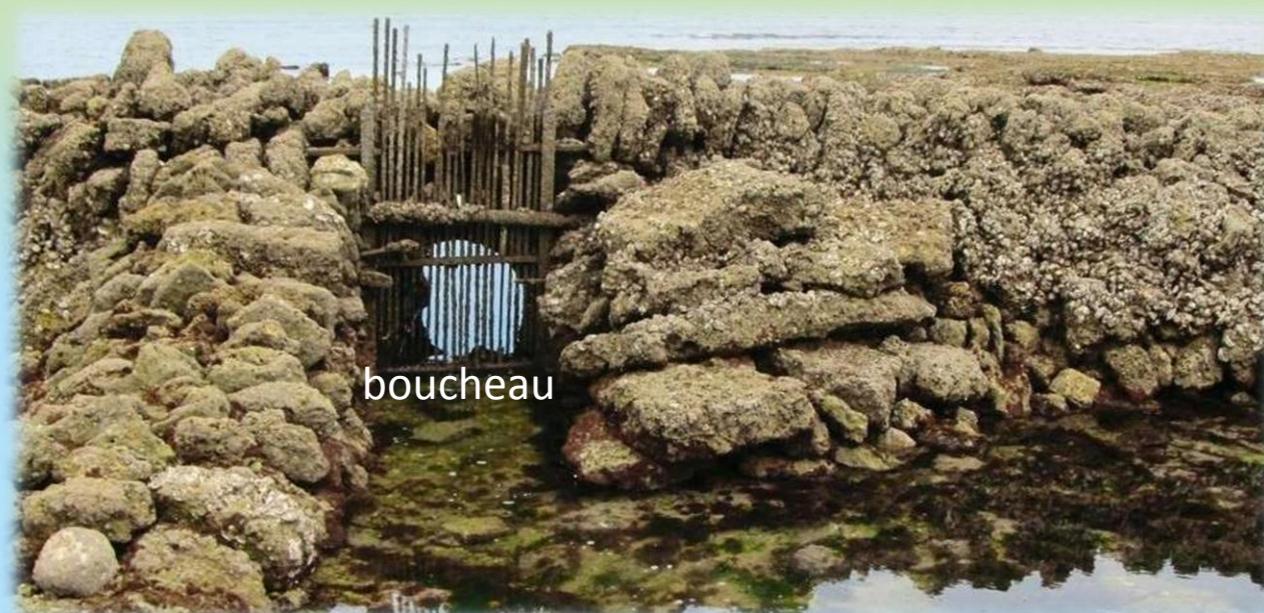
écluse



De l'Oléron. - LA PÊCHE. - A La Recherche des Palourdes



L'espiot



boucheau



On peut y capturer différentes espèces de poissons: bars, dorades, orphies, mulets, maquereaux et congres.

La laisse de mer



Les lasses de mer sont ce que la mer laisse sur la plage après une marée haute. Elles sont composées de débris d'animaux (coquillages, carapaces de crabes...), de débris végétaux (algues, bois...) et de macro-déchets produits par l'Homme (bouteilles, filets de pêche...).

Les lasses de mer naturelles ont une grande importance écologique.

Elles sont à la base de chaînes alimentaires de la plage. En effet, des détritivores comme la puce de mer, vont se nourrir de la matière organique. Ils la rendent ainsi assimilable par les végétaux. Ces invertébrés servent également de nourriture aux poissons, oiseaux et insectes prédateurs...

Les lasses de mer sont également essentielles à la formation des dunes.

Elles retiennent les premières le sable et permettent ainsi la germination des premières plantes terrestres. C'est la naissance de la dune embryonnaire.

La laisse de mer est habitée par des animaux et des bactéries qui se chargent de la transformer en matières organiques et en sels nutritifs. Ce sont des détritivores, puce de mer....

Ces matières organiques et sels nutritifs servent à la croissance de certaines plantes du bord de mer, Caquillier maritime... Ces plantes freinent l'érosion et sont le point de départ de la formation des dunes.

D'autres plantes exploitent ses nutriments, comme les Phytoplanctons, base de toute chaîne alimentaire en mer.

Les phytoplanctons sont absorbés par les animaux filtreurs entre autres, coques.... Tous ses animaux feront le régal de nombreux oiseaux, huître pie..., et poissons, carrelet....

La laisse de mer et ses habitants sont également le garde mangé de ses nombreux oiseaux et poissons.

Un jour peut être, les différents acteurs de ce cycle de vie seront à leur tour présents dans la laisse de mer sous forme de débris végétaux ou restes d'animaux.

C'est ainsi que la plage reste vivante !!!



Caquillier maritime



La laisse de mer

Les restes d'animaux



moules



coque



dutraire



donace



nasse



Ponte de boulot



couteau



Capsule d'œuf de raie



Os de sèche



Les restes de végétaux



Algues brunes



Algues vertes

Des déchets



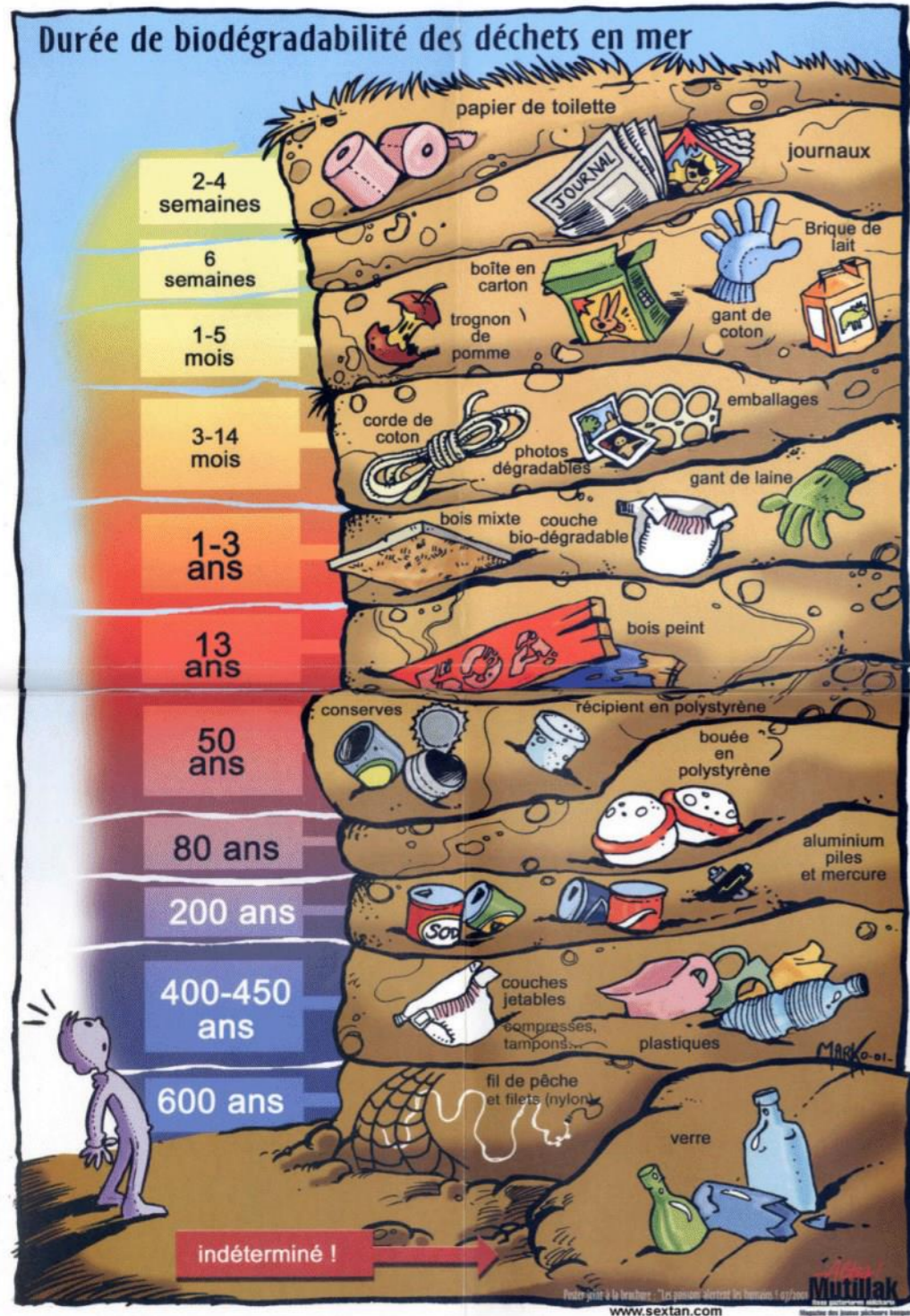
Quels déchets as-tu trouvés sur la plage?

La laisse de mer

Quelle est la durée de vie d'un déchet en mer?

Les déchets des lisses de mer entraînent de nombreuses nuisances : pollution visuelle, gêne pour la navigation, risque de blessures et d'étouffements pour la faune sauvage...

Pour y remédier, il existe des solutions : la prévention, la sensibilisation, et le nettoyage manuel des plages.



LE LITTORAL EST RICHE MAIS FRAGILE

Les côtes rocheuses, les plages, les dunes, les marais littoraux, l'estran (zone de balancement des marées), les landes,... sont des milieux de grandes valeurs écologique et touristique. La diversité biologique

y est source de plaisir et de découverte (coquillages, pêche, ...). Mais de nombreux facteurs peuvent entraîner la dégradation de ces espaces :

Des **causes naturelles**, comme les tempêtes.

Des **causes humaines**, comme les marées noires (catastrophe de l'Erika), la sur fréquentation touristique, des aménagements inappropriés, certaines méthodes d'entretien, des dégradations volontaires...

Le changement climatique et l'élévation du niveau des mers peuvent accentuer aussi l'érosion des côtes.

Mouchoir en papier - 3 mois

Pelure de fruit - 3 à 6 mois

Mégot de cigarette - 1 à 3 ans

Canette d'aluminium - 200 ans

Bouteille en plastique - 400 à 450 ans

Filet de pêche - 600 ans

Verre - indéterminé !!!



La laisse de mer: nettoyons les plages

Le **nettoyage** manuel des **plages** est fondamental, il permet de retirer les déchets sans retirer le sable. Il permet également de conserver ce qui contribuera à produire le sable; coquilles et galets qui alimenteront les **plages** de demain.

De nombreuses associations et initiatives citoyennes mettent en place des journées « nettoyage des plages » partout en France.



JETER PAR TERRE, C'EST JETER EN MER

100% des déchets aquatiques sont d'origine humaine. Ils circulent via le cycle de l'eau et finissent leur course dans l'Océan. Ils ont des impacts considérables sur l'environnement... et sur l'Homme.



1 000 000

d'animaux marins meurent chaque année à cause des déchets aquatiques.



En se décomposant le plastique libère des substances toxiques qui sont des perturbateurs (endocriniens, environnementaux...).

89 MILLIARDS

de bouteilles d'eau en plastique sont vendues chaque année dans le monde, une trop grande partie se retrouve dans les océans.



Les conséquences du nettoyage mécanique des plages

Répondant au souci de « faire propre », le nettoyage mécanique des plages a de multiples conséquences négatives :

Du sable est emporté avec les matériaux ramassés : **la plage n'est donc plus naturellement engraisée.**

Les échanges sableux entre la plage et la dune sont perturbés : **l'érosion est accentuée.**

Avec le ramassage des algues **disparaît une micro-faune** importante à la base de la chaîne alimentaire de l'estran.



La laisse de mer et land art

La plage est un lieu de créativité sans limite!

Utilise ce que tu trouves sur la laisse de mer pour faire ta propre composition et photographie ton oeuvre avant qu'elle ne soit emportée par la marée.



Le beach art

Le beach art est un art éphémère, qui consiste à dessiner sur le sable mouillé à marée basse. Il peut être pratiqué sur de petites ou grandes surfaces. Les plages de l'Atlantique offrent souvent un bel espace, j'ai donc opté pour la deuxième option.

Il est possible de dessiner sur la plage avec ce que l'on a sous la main, notamment les bouts de bois qui peuvent parfois border la plage. Toutefois, l'outil le plus approprié car il permet en outre de faire du remplissage est le râteau.

Un art assez rudimentaire donc, dérivé du land art, où l'on côtoie la nature, jouant avec les éléments. Une nouvelle toile chaque jour avec laquelle l'artiste fait corps pour faire pétiller les yeux des promeneurs.

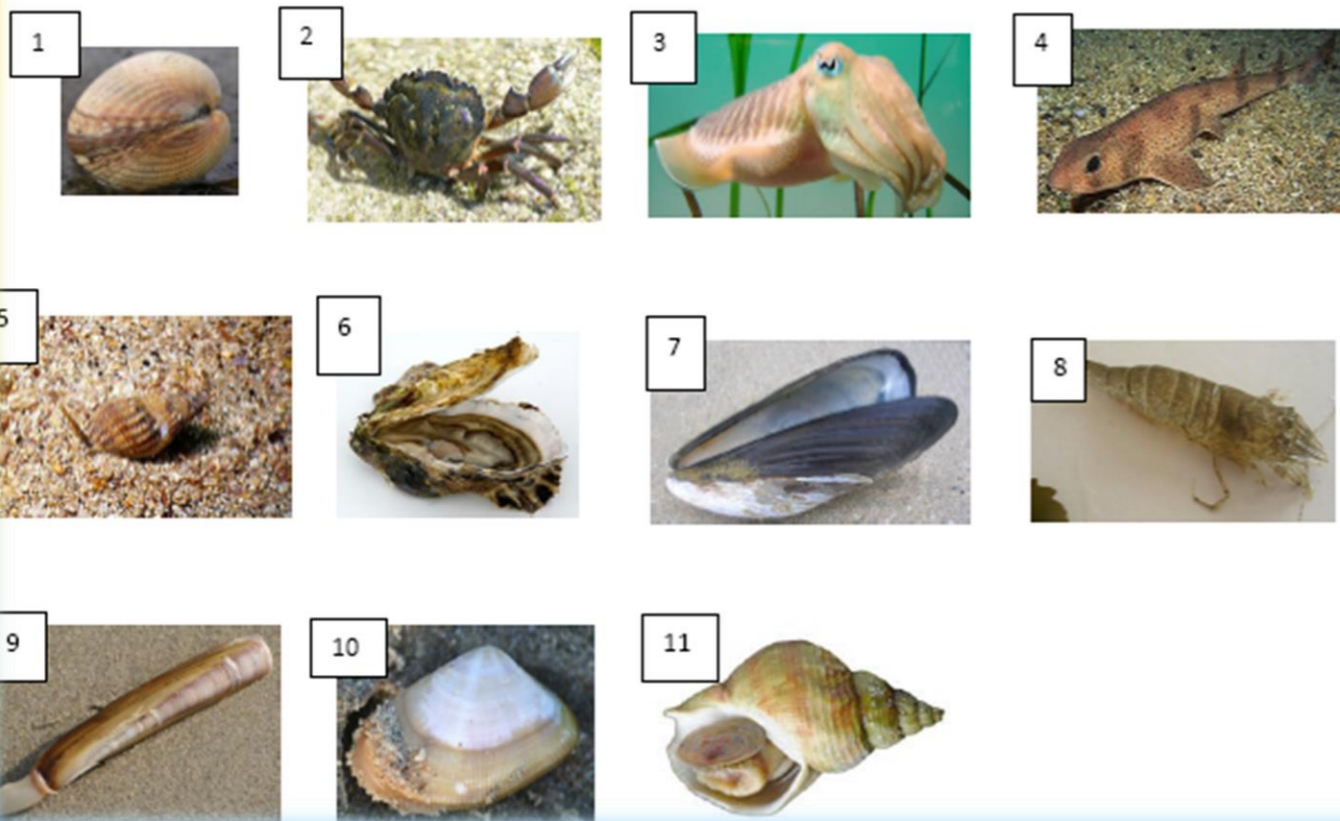
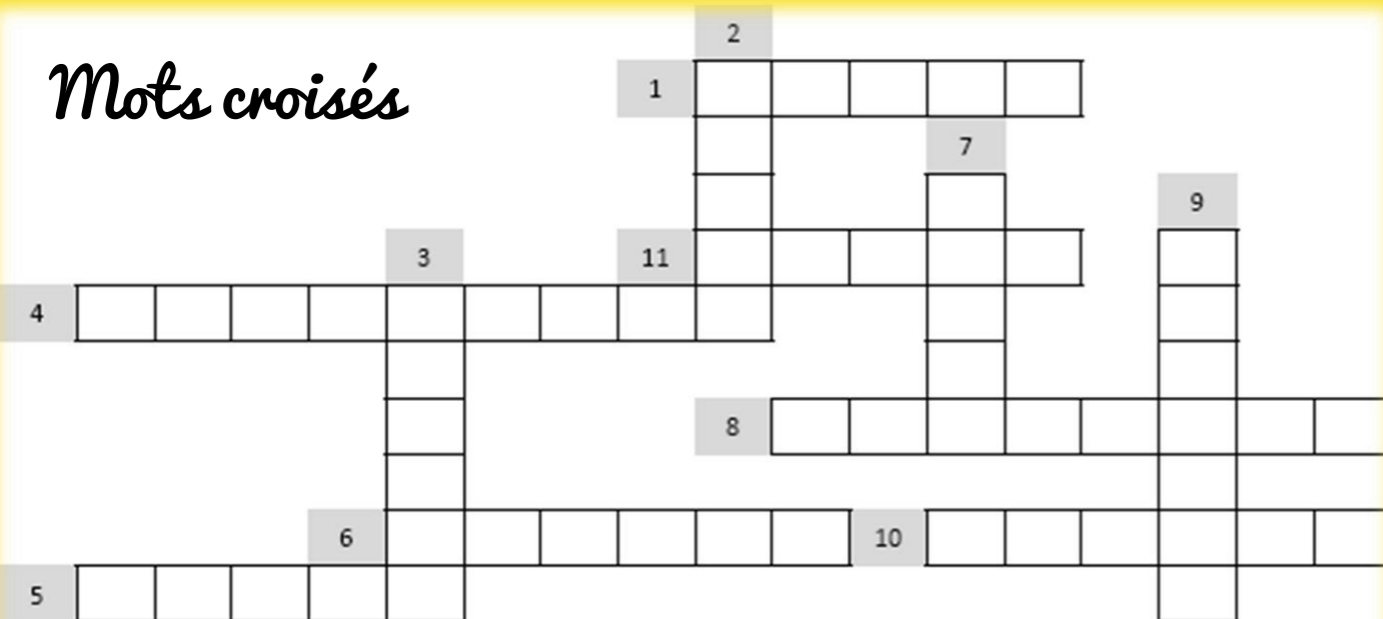


Jehan-Benjamin alias Jben artiste de l'effet mer.

<https://jbenart.com/fr>

jeux

Mots croisés



Qui suis-je?



- Un couteau
- Une moule
- Une coque



- Un couteau
- Une moule
- Une coque



- Un bulot
- Un crabe
- Une moule



- Un bulot
- Un crabe
- Une moule



- Une éponge
- Un pont de bulot
- Une coque



- Un œuf de roussette
- Une moule
- Un couteau



- Un couteau
- Une moule
- Une coque



- Quel est ce coquillage ?
- Telline
 - Palourde
 - Coquille Saint Jacques



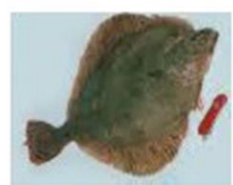
- Quel est ce poisson ?
- Congre
 - Plie
 - Roussette



- Combien de paires de pattes a le crabe ?
- 3
 - 5
 - 10



- A quelle classe de mollusques la seiche appartient-elle ?
- Les céphalopodes
 - Les gastéropodes
 - Les solénogastres



- Quel est ce poisson ?
- Plie ou carrelet
 - Morue ou cabillaud
 - Raie



- Comment se nomment ces coquillages ?
- Palourdes
 - Tellines
 - Pétoncles



- Quel est le surnom du coquillage appelé 'patelle' ?
- Le chapeau melon
 - Le chapeau de paille
 - Le chapeau chinois