

Comment reconnaître quelques animaux des mares et des ruisseaux?

Pour connaître le nom d'un animal que tu as pêché dans l'étang ou dans le ruisseau, tu peux utiliser une clé de détermination*.

Le plus important est de compter le nombre de pattes!

Si L'animal **n'a pas de pattes**, utilise la page 2 de ce petit guide.



Si L'animal a **3 paires de pattes**, rendez-vous pages 3 et 4.



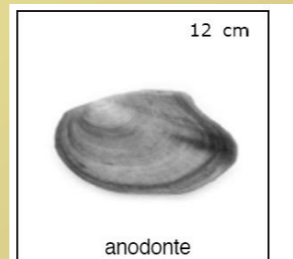
Si L'animal a **au moins 5 paires de pattes**, tu trouveras ton bonheur en page 5.

* D'après la « Clé de détermination de quelques petits animaux des mares et des ruisseaux » F. Lusignant, Ecole des Sciences, mars 2003.

Comment reconnaître quelques animaux des mares et des ruisseaux?

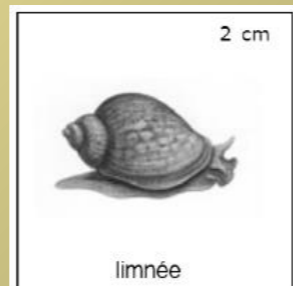
L'animal n'a pas de pattes, il y a 3 possibilités:

C'est un mollusque...



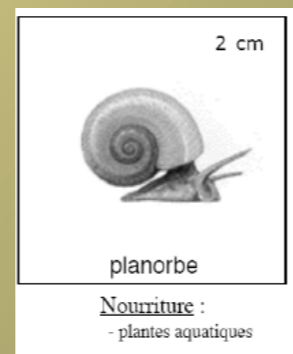
anodonte

Nourriture :
- plancton végétal
- micro débris organiques



limnée

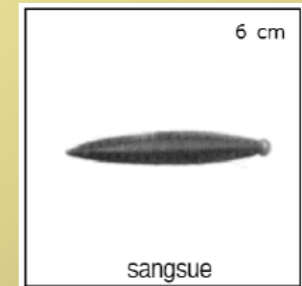
Nourriture :
- plantes aquatiques



planorbe

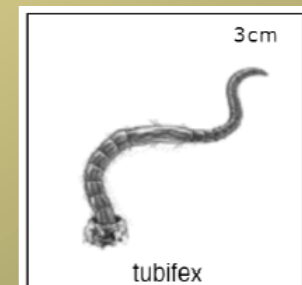
Nourriture :
- plantes aquatiques

...ou c'est un ver



sangsue

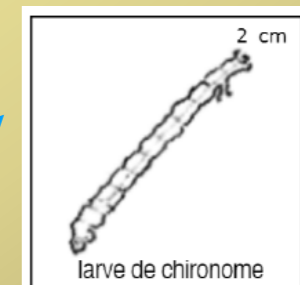
Nourriture :
- sang de poissons (parasite)
- invertébrés



tubifex

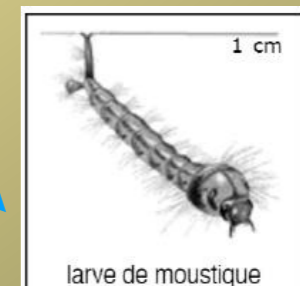
Nourriture :
- débris organiques

...ou c'est une larve de diptère (insecte avec 2 ailes)



larve de chironome

Nourriture :
- plancton végétal



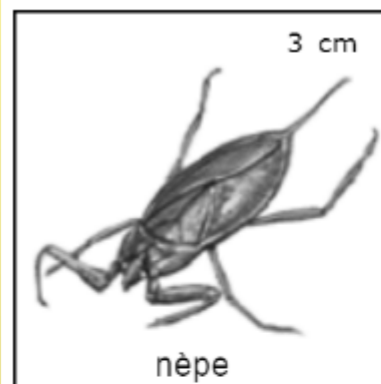
larve de moustique

Nourriture :
- plancton végétal

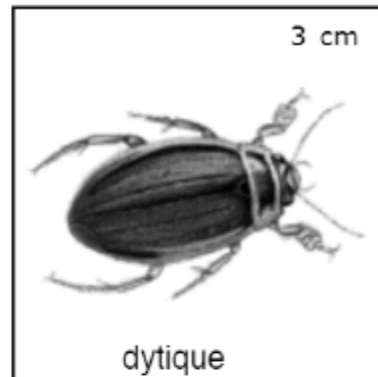
Comment reconnaître quelques animaux des mares et des ruisseaux?

L'animal a 3 paires de pattes, c'est un insecte:

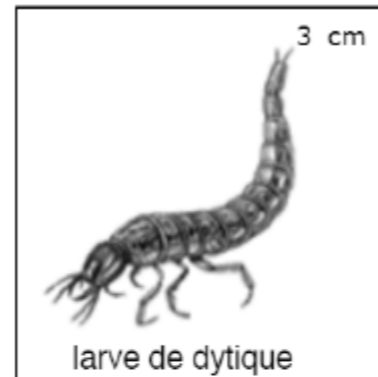
Cet insecte se trouve dans l'eau



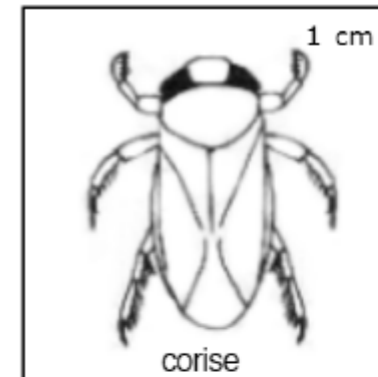
Nourriture :
- larves d'insectes
- petits poissons
- têtards



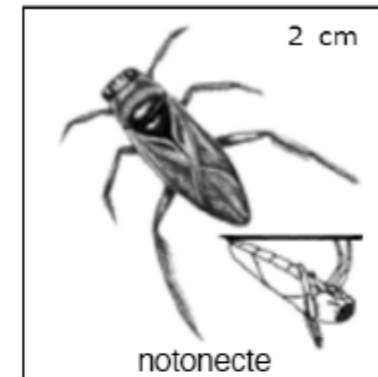
Nourriture :
- larves d'insectes
- petits poissons, têtards
- vers, mollusques



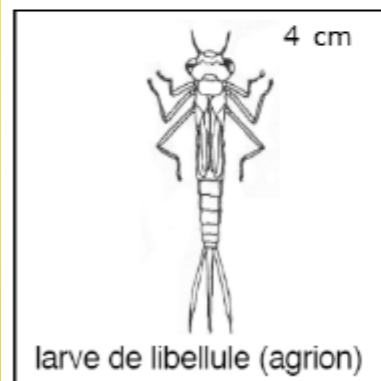
Nourriture :
- larves d'insectes
- petits poissons, têtards
- vers, mollusques



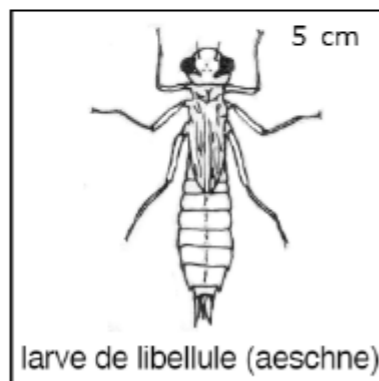
Nourriture :
- débris organiques
- algues



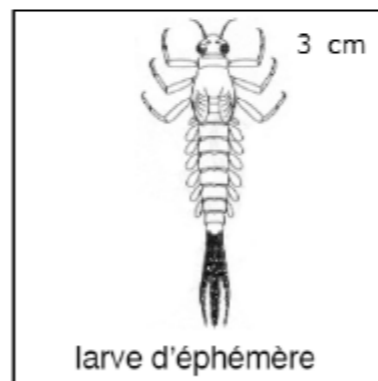
Nourriture :
- plancton animal
- Larves d'insectes



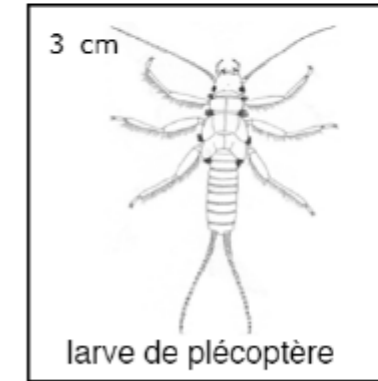
Nourriture :
- larves d'insectes
- petits crustacés



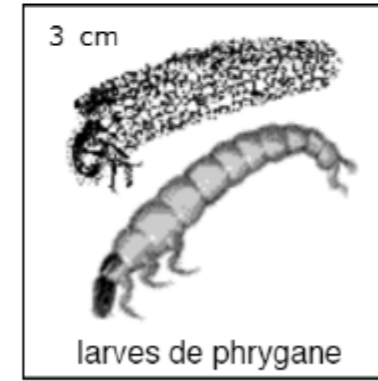
Nourriture :
- larves d'insectes
- petits crustacés



Nourriture :
- larves d'insectes
- plancton animal



Nourriture :
- débris végétaux
- algues

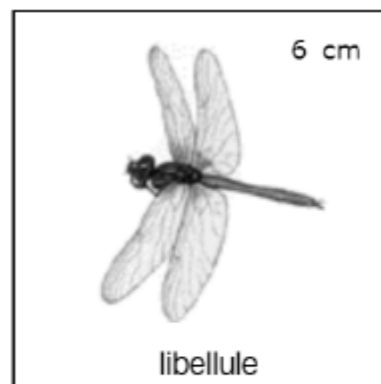


Nourriture :
- algues
- débris végétaux

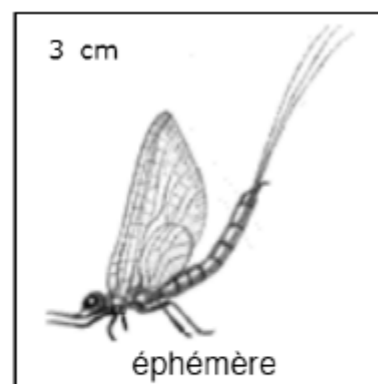
Comment reconnaître quelques animaux des mares et des ruisseaux?

L'animal a 3 paires de pattes, c'est un insecte:

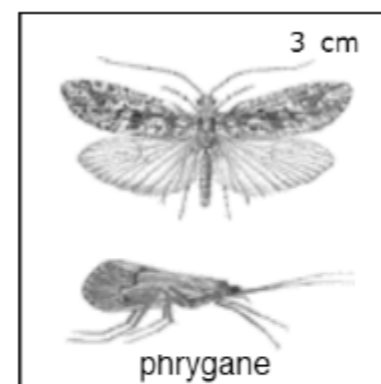
Cet insecte se trouve au-dessus de l'eau



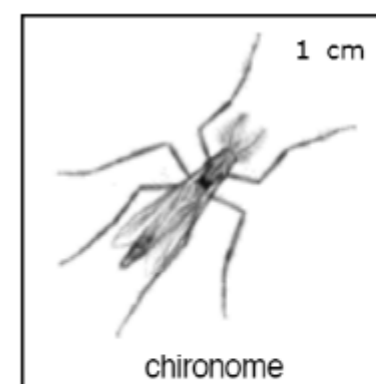
Nourriture :
- insectes volants



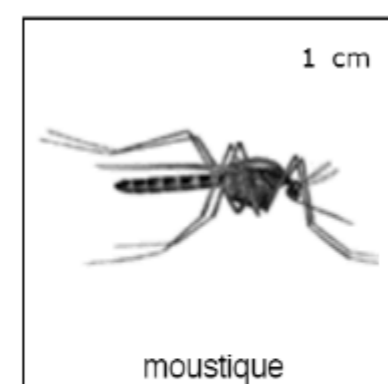
Nourriture :
- ne se nourrit pas au stade adulte



Nourriture :
- ne se nourrit pas au stade adulte

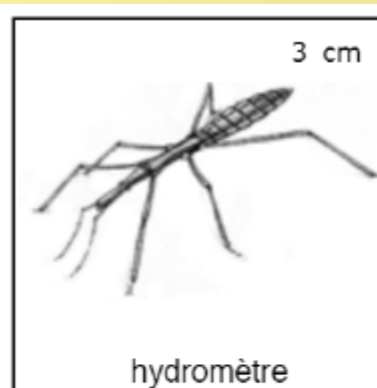


Nourriture :
- nectar des fleurs



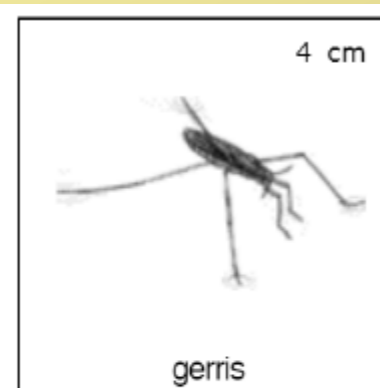
Nourriture :
- sang de vertébrés (femelles)
- nectar des fleurs (mâles)

Cet insecte se trouve sur l'eau

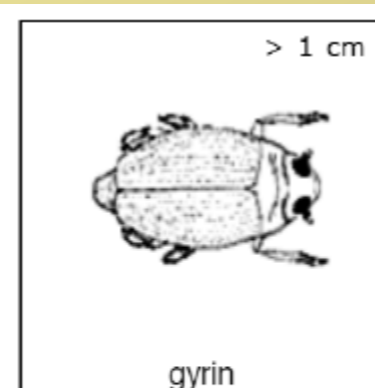


Nourriture :
- insectes (morts ou mourants)

Plutôt au bord de l'eau que sur l'eau

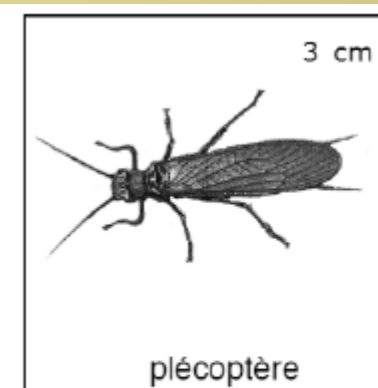


Nourriture :
- insectes
- petits invertébrés



Nourriture :
- insectes

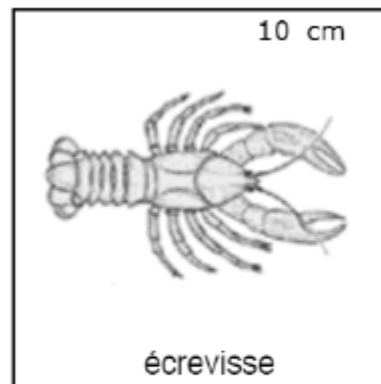
Deux fois deux yeux : 1 paire sur la surface, 1 paire sous l'eau



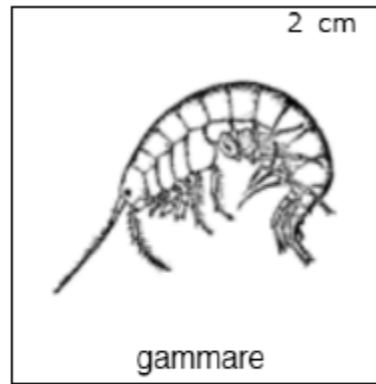
Nourriture :
- ne se nourrit pas au stade adulte

Comment reconnaître quelques animaux des mares et des ruisseaux?

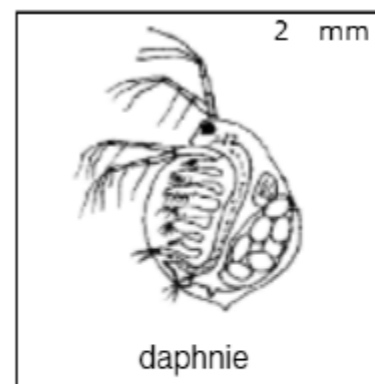
L'animal a au moins 5 paires de pattes, c'est un **crustacé**:



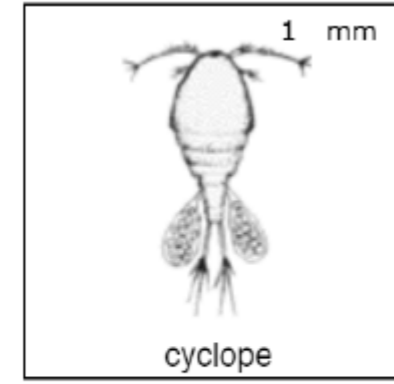
Nourriture :
- petits animaux
- végétaux



Nourriture :
- déchets organiques
variés (végétal et animal)



Nourriture :
- plancton végétal



Nourriture :
- plancton végétal

Tu peux également avoir pêché des **vertébrés**:

Des reptiles

serpents

lézards

tortues...



Des amphibiens

grenouilles

crapauds

tritons...



Des poissons

perche

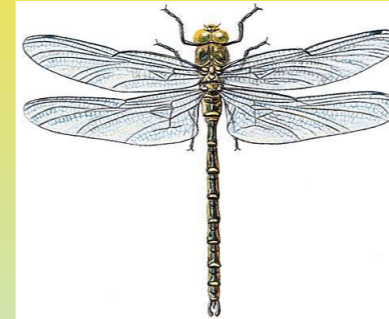
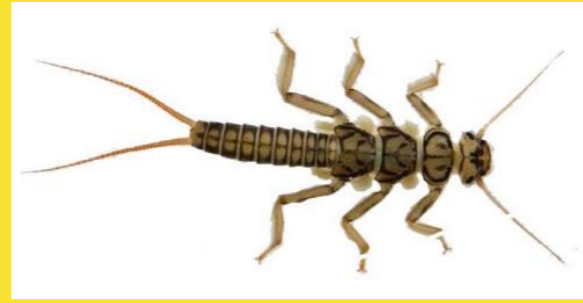
carpe

truite...



Comment reconnaître quelques animaux des mares et des ruisseaux?

Aide-toi de la clé de détermination pour trouver les noms des animaux suivants:



Comment reconnaître quelques animaux des mares et des ruisseaux?

Correction



gammare



larve d'éphémère



dytique



limnée



sangsue



écrevisse



libellule



gerris



anodonte



nèpe



Larve de phrygane